

Wir sehen uns ...
12. – 15. Mai 2020
#OTWORLD20

RÜCKBLICK AUF INTERNATIONALE FACHMESSE UND WELTKONGRESS 2018

OTWORLD 2018 GLÄNZT MIT REKORDERGEBNIS

AUSSTELLER

ZUWACHS AUSSTELLER



ZUWACHS INTERNATIONALITÄT



AUSSTELLERZUFRIEDENHEIT

(Noten 1 bis 6, 1 = sehr gut, 6 = ungenügend)

Erreichung Messeerfolg insgesamt	2,4
Wiederbeteiligung 2020	1,9
Weiterempfehlung	1,9

ANZAHL DER AUSSTELLER 2014-2018

2014 548	Ausland 47 %	Deutschland 53 %
2016 542	Ausland 48 %	Deutschland 52 %
2018 570	Ausland 53 %	Deutschland 47 %

Quelle: Aussteller- und Besucherbefragung OTWorld 2018



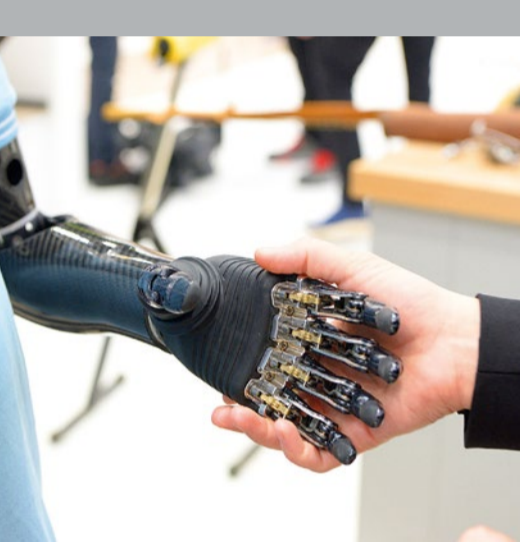
FOTO-GALERIE



AUSSTELLER-STIMMEN

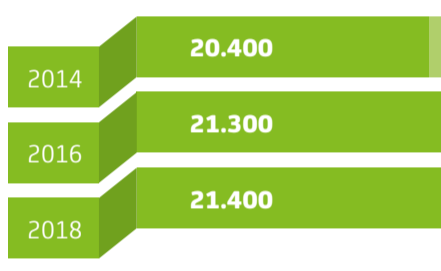


AUSSTELLER- UND PRODUKTVERZEICHNIS

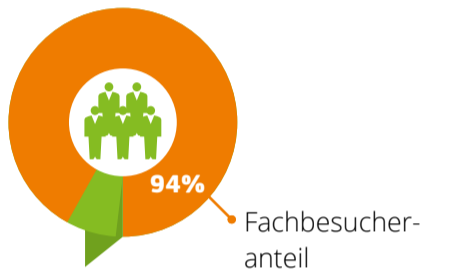


FACHBESUCHER

ZUWACHS BESUCHER



GRÖSSTER INTERNATIONALER BRANCHENTREFF



BESUCHERSTRUKTUR (Auswahl)

Orthopädie-Techniker	31 %
Orthopädeschuhmacher	6 %
Sanitätsfachhändler	6 %
Ingenieure	6 %
Vertreter, Hersteller, Zulieferer	4 %
Mediziner	3 %
Reha-Techniker	2 %
Physiotherapeuten	2 %
Weitere	40 %

(u. a. Auszubildende, Studenten, Vertreter aus Wissenschaft und Forschung, med.-technische Fachverkäufer, Podologen, Pflegekräfte, Vertreter der Krankenkassen und Kostenträger)

OTWORLD ERREICHT MEHR NEUE BESUCHER

45% der deutschen Teilnehmer sind Teilnehmer der OTWorld!
52% der ausländischen Teilnehmer sind Teilnehmer der OTWorld!
36% der deutschen Teilnehmer besuchen ausschließlich die OTWorld!

SEHR HOHE ZUFRIEDENHEIT DER BESUCHER

(Noten 1 bis 6, 1 = sehr gut, 6 = ungenügend)

Erreichung Messeziele insgesamt	2,1
Wiederbesuch 2020	2,0
Weiterempfehlung	1,7

TOP-THEMA DIGITALISIERUNG ERFÜLLT ERWARTUNGEN

(Noten 1 bis 5, 1 = sehr gut, 5 = nicht ausreichend)

Informationen zu digitalen Fertigungsprozessen	2,2
------------------------------------------------	------------

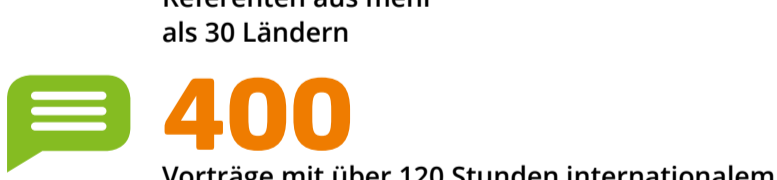
EINFLUSS AUF EINKAUF- UND BESCHAFFUNGSENTSCHEIDUNGEN

Ausschlaggebend	19 %
Mitentscheidend	22 %
Beratend	24 %



WELTKONGRESS

KONGRESS WEITER AUF ERFOLGSKURS



HOHE ZUFRIEDENHEIT BEI DEN TEILNEHMERN

(Noten: 1 bis 5, 1 = sehr gut, 5 = nicht ausreichend)

Praxisrelevanz	1,9
Informationsgehalt	1,8
Qualität der Veranstaltungen	1,7
Aktualität	1,7

INTERPROFESSIONELLES FORTBILDUNGSPROGRAMM MIT VIELSEITIGEN FORMATEN

- Praxisorientierte Kurse
- Werkstattgespräche
- Pro- und Contra-Debatten
- Vorstellung und Diskussion von Versorgungsbeispielen
- Freie Beiträge und Symposien
- Keynote-Vorträge
- Podiumsdiskussionen
- Programmkonzipierung mit 15 Fachgesellschaften aus angrenzenden Disziplinen



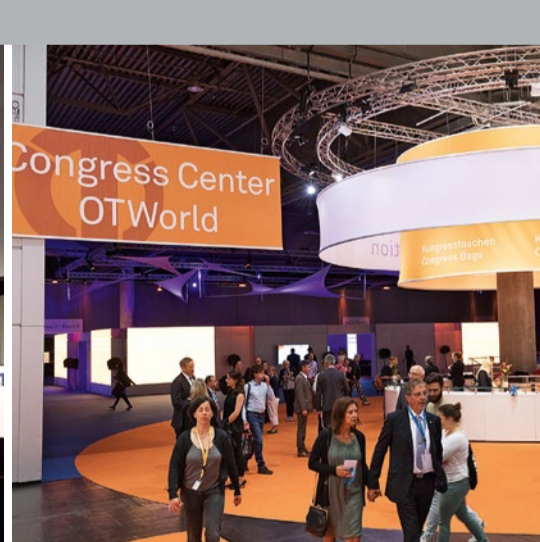
VIDEO-GALERIE



REFERENTEN-STIMMEN



KONGRESS-AUFZEICHNUNGEN



BLEIBEN SIE AM PULS DER ZEIT!

Der kostenlose E-Mail-Newsletter der OTWorld liefert Ihnen regelmäßige Informationen zur Veranstaltung. Anmeldung unter: www.ot-world.com/newsletter-de



WIR BERATEN SIE GERN!

INTERNATIONALE FACHMESSE
Antje Voigtmann, Projektmanagerin
Telefon: +49 341 678-8232
E-Mail: info@ot-world.com

WELTKONGRESS
Stephanie Herr, Projektreferentin
Telefon: +49 231 5570-5083
E-Mail: congress@ot-world.com