



# LED-Werbung auf dem Leipziger Messegelände zur OT World 2024



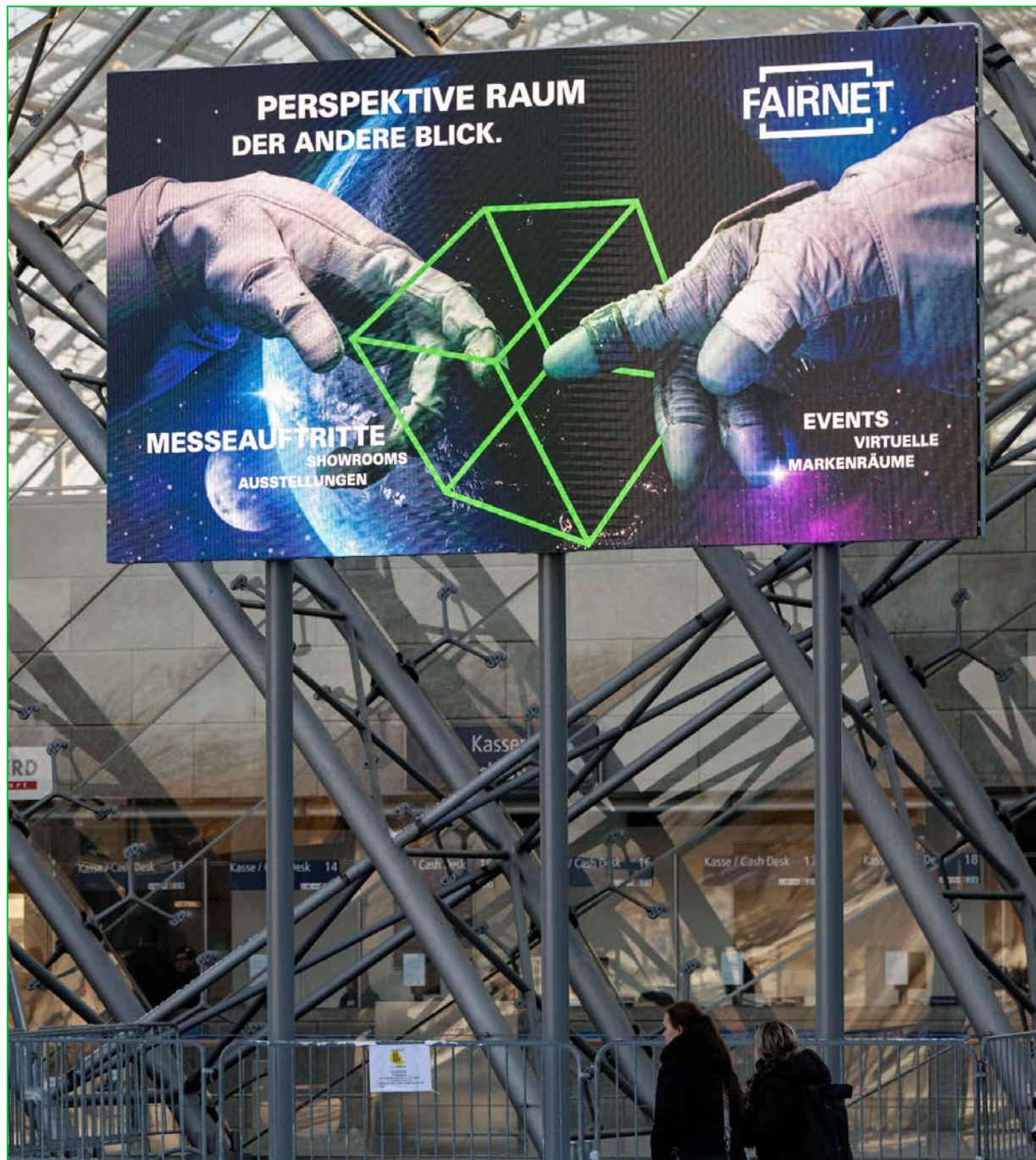




## Innovativ & nachhaltig.

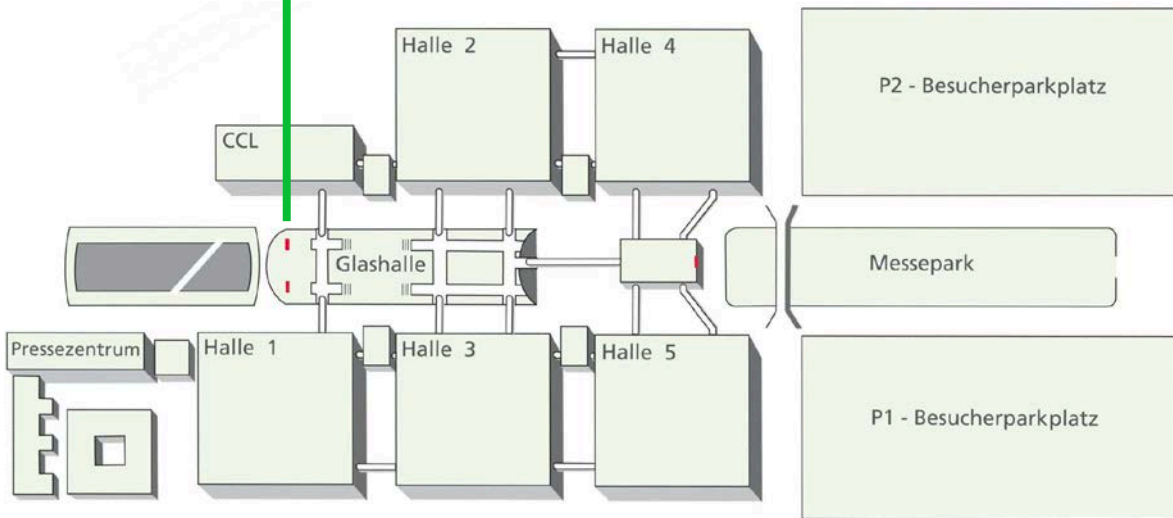
- [ Unsere LED-Werbewände sind nicht nur ein Blickfang, sondern auch eine innovative & nachhaltige Lösung für Ihre Werbebotschaft.
- [ Mit gestochen scharfer Auflösung und beeindruckendem Kontrast präsentieren Sie sich Ihrer Zielgruppe auf bis zu 6 x 3,25 Metern.
- [ Die hohe Helligkeit unserer LED-Screens sorgt dafür, dass Ihre Botschaft selbst in anspruchsvollen Lichtverhältnissen hervorsteht.





## Strahlend & auffällig.

- [ Ob dynamischer Videoclip oder auffälliges Standbild; wir garantieren Ihnen eine 60-malige Auspielung Ihrer Werbung (jeweils 10 Sekunden) während der Haupteingangszeiten von 8.30 bis 12.30 Uhr.
- [ Sie erreichen die Messebesucher bei einer zeitgleichen Ausstrahlung auf beiden Bildschirmen an der Glashalle (Eingang West).
- [ Außerhalb der Hauptzugangszeiten wird Ihre Werbung kontinuierlich auf unseren Bildschirmen laufen, sodass Ihre Botschaft, je nach Veranstaltungslänge, mindestens 120 Mal am Tag präsent sein wird.
- [ Reduzieren Sie Ihren ökologischen Fußabdruck, ohne Kompromisse bei der Qualität einzugehen.



## Zahlen & Fakten.

- [ Preis pro Veranstaltung: 5.850,00 EUR für die gesamte Veranstaltungslaufzeit und beide LED-Bildschirme.
- [ 10 Sek. / Video oder Bild mit einer garantierten Ausspielung von ca. 120 Mal pro Veranstaltungstag
- [ Standorte: 2x am Eingang West (Glashalle)
- [ Maße:  
Eingang West (Glashalle): jeweils 600 x 325 cm
- [ Datenlieferung für Videos und Standbilder siehe beigefügtes PDF 'Pixelmapping'

Alle genannten Preise verstehen sich als Nettopreise zzgl. Ust.

## Ich freue mich auf Ihre Anfrage!



Peter Schippel  
Projektmanager  
+49 341 678 8486  
+49 152 2278 8207  
[peter.schippel@fairnet.de](mailto:peter.schippel@fairnet.de)

FAIRNET GmbH  
Messe-Allee 1  
04356 Leipzig  
+49 341 678 8470  
[office@fairnet.de](mailto:office@fairnet.de)  
[www.fairnet.de](http://www.fairnet.de)

The logo features the word "FAIRNET" in a bold, white, sans-serif font. The text is centered and enclosed within a white, stylized rectangular frame that has a slightly irregular, hand-drawn appearance with small gaps at the corners.

**FAIRNET**

VON ANFANG BIS ERFOLG.